

PORTAS (L x H)  
P1 - 0,80m x 2,10m  
P2 - 0,60m x 2,10m

JANELAS (L x H)  
J1 - 1,25m x 1,20m  
J2 - 0,60m x 0,40m



# SERVIÇO PÚBLICO FEDERAL IBAMA E ICMBio

NOME DO PROJETO: REFORMA ALOJAMENTO VILA DAS PEÇAS - PARNA SUPERAGUI  
ESPECIFICAÇÃO  
PLANTA BAIXA - SITUAÇÃO ATUAL

ESC.: 1:50

LOCALIDADE:  
COMUNIDADE DA VILA DAS PEÇAS

PRANCHA:

AUTORIA:

CHEFE DA UC:

LUCIO MAGALHAES A HYCY  
CREA 33.902/D PR

MARCELO BRESOLIN

DATA: AGO/09

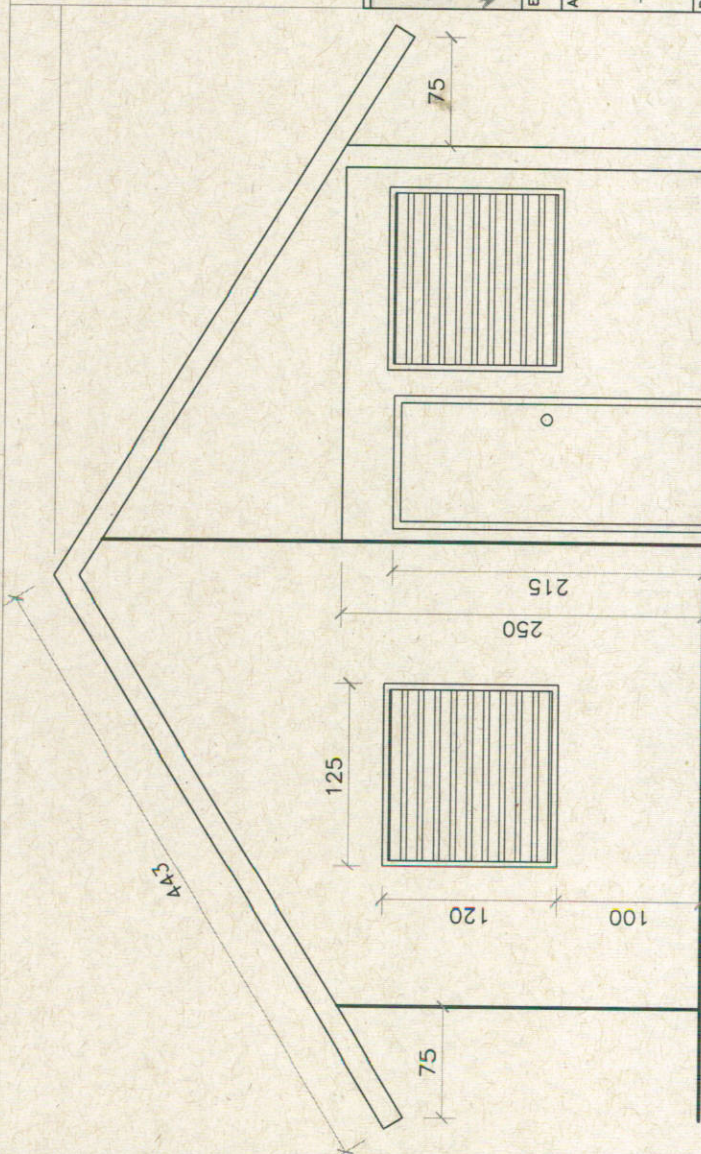
ARQ.ELET.

reforma-2\_superagui

ÁREA 50,15 m2

01





02